

FLANGER

Flangerne på kappen udføres i henhold til de statiske beregninger og VL-standard. Ved skorstene, der har indvendig lejder, placeres flangerne normalt indvendigt.

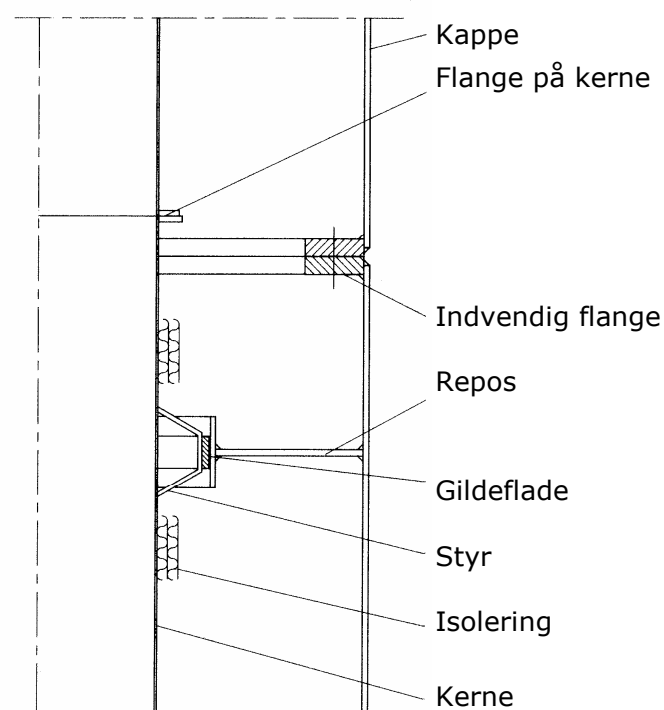
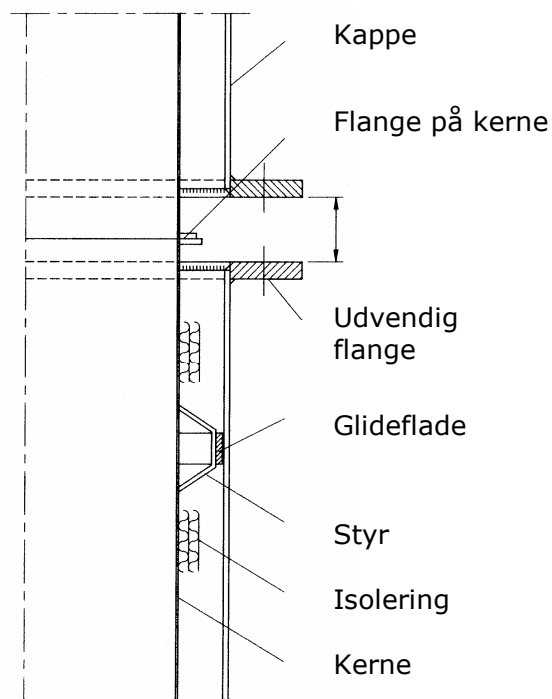
Ved indvendig flange udføres der en repos under flangesamlingen til samling og inspektion af flangen.

Ved en dobbeltvægget skorsten udføres kernen/kernerne enten med flanger, som boltes sammen, eller svejses sammen ved montagen.

Udvendig flange



Indvendig flange



Rev. 2012.08.01